

Situace s vyznačením místa stavby - oprava silnice č. I/33

- frézování za provozu celého úseku
- pohyblivá pracovní místa (max. 5 v celém úseku) pro sanační práce, provoz pro ohrázeném povrchu
- pokládka nového povrchu, rozděleno na 6 délkových úseků, po 1/2 šíře komunikace, provoz řízen MSS

AKCE:

I/33 Hradec Králové (žel. přejezd) - Předměřice n/L
(křižovatka se silnicí III/325 4) - oprava silnice



INVESTOR:

ŘSD

DATUM:

02/2025

OBSAH:

NÁVRH DIO

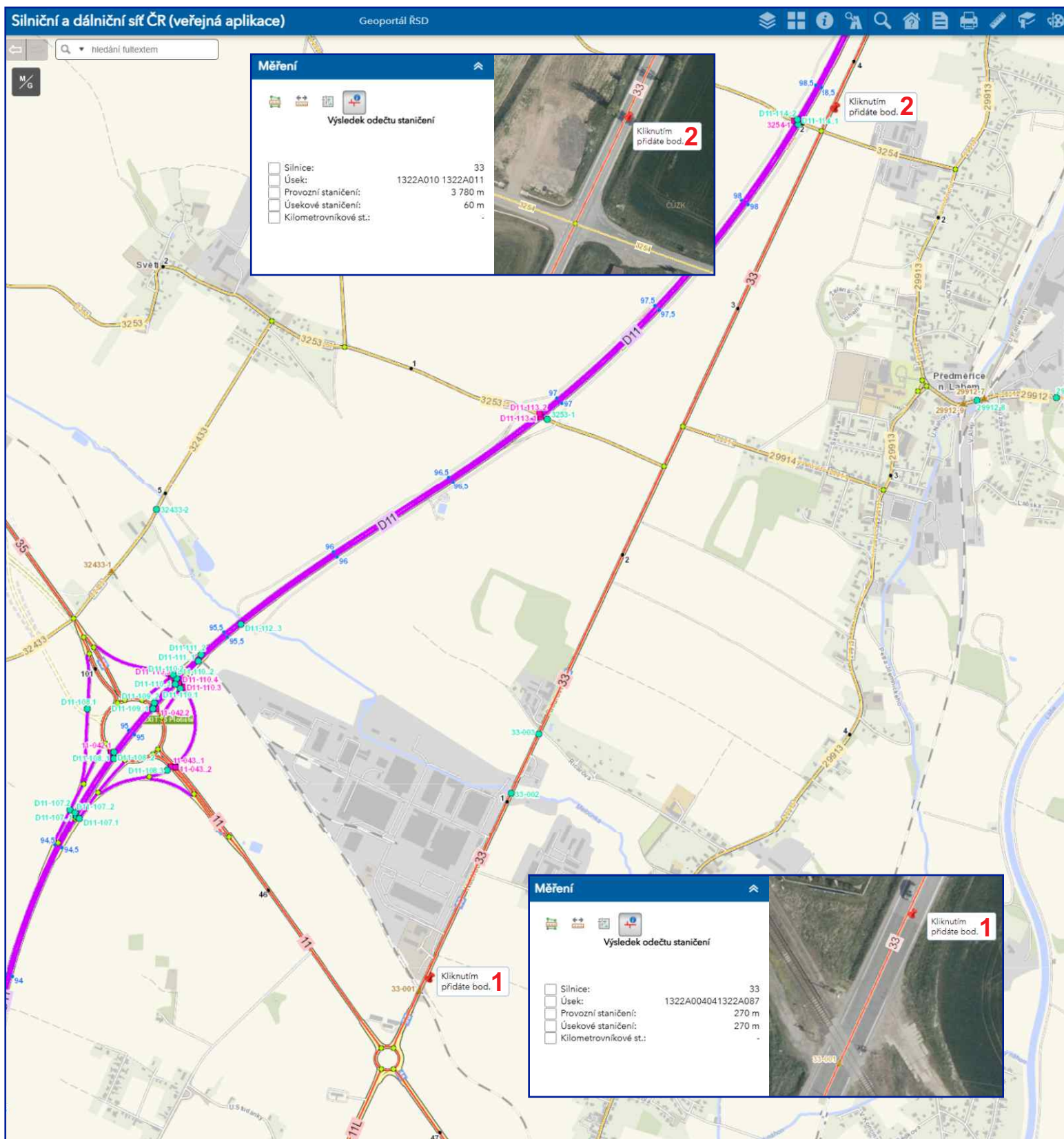
STUPEŇ:


ZHOTOVITEL:

STRABAG, a.s.

ČÁSTEČNÁ UZAVÍRKA silnice č. I/33

- v úseku od železničního přejezdu P5378 - ČKD, ul. Náchodská, Hradec Králové po křižovatku se silnicí č. III/325 4
- v km provozního staničení cca 0,270 - 3,780
- v k.ú. Plotiště nad Labem a Předměřice nad Labem



AKCE:	I/33 Hradec Králové (žel. přejezd) - Předměřice n/L (křižovatka se silnicí III/325 4) - oprava silnice		
INVESTOR:	ŘSD		
OBSAH:	NÁVRH DIO	DATUM:	02/2025
ZHOTOVITEL:	STRABAG, a.s.	STUPEŇ:	

**DOPRAVNÍ ZNAČENÍ
NÁCHOD**

AKCE: I/33 Hradec Králové (žel. přejezd) - Předměřice n/L
(křižovatka se silnicí III/325 4) - oprava silnice

DATUM: 02/2025

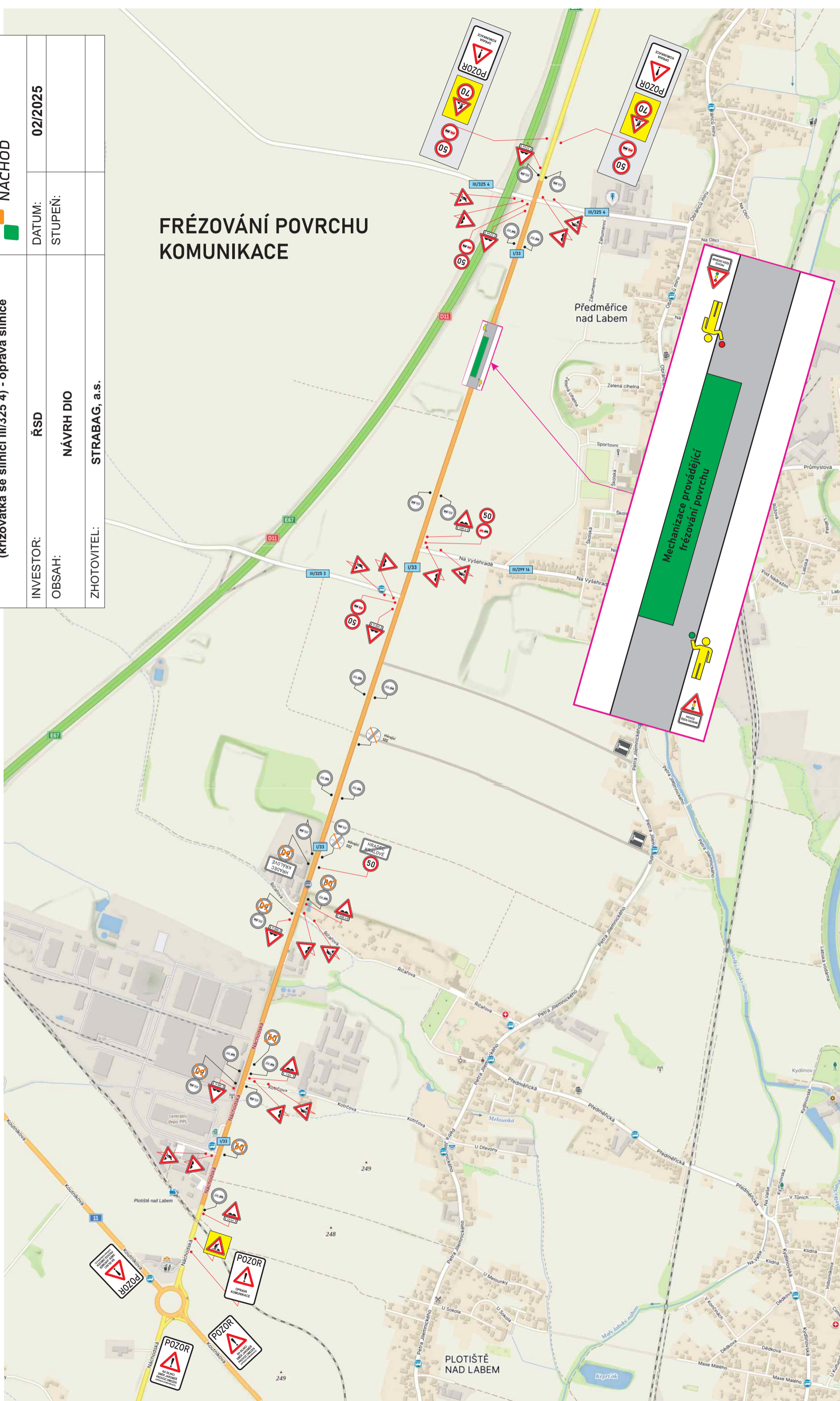
INVESTOR: ŘSD

STUPEŇ:

OBSAH: NÁVRH DIO

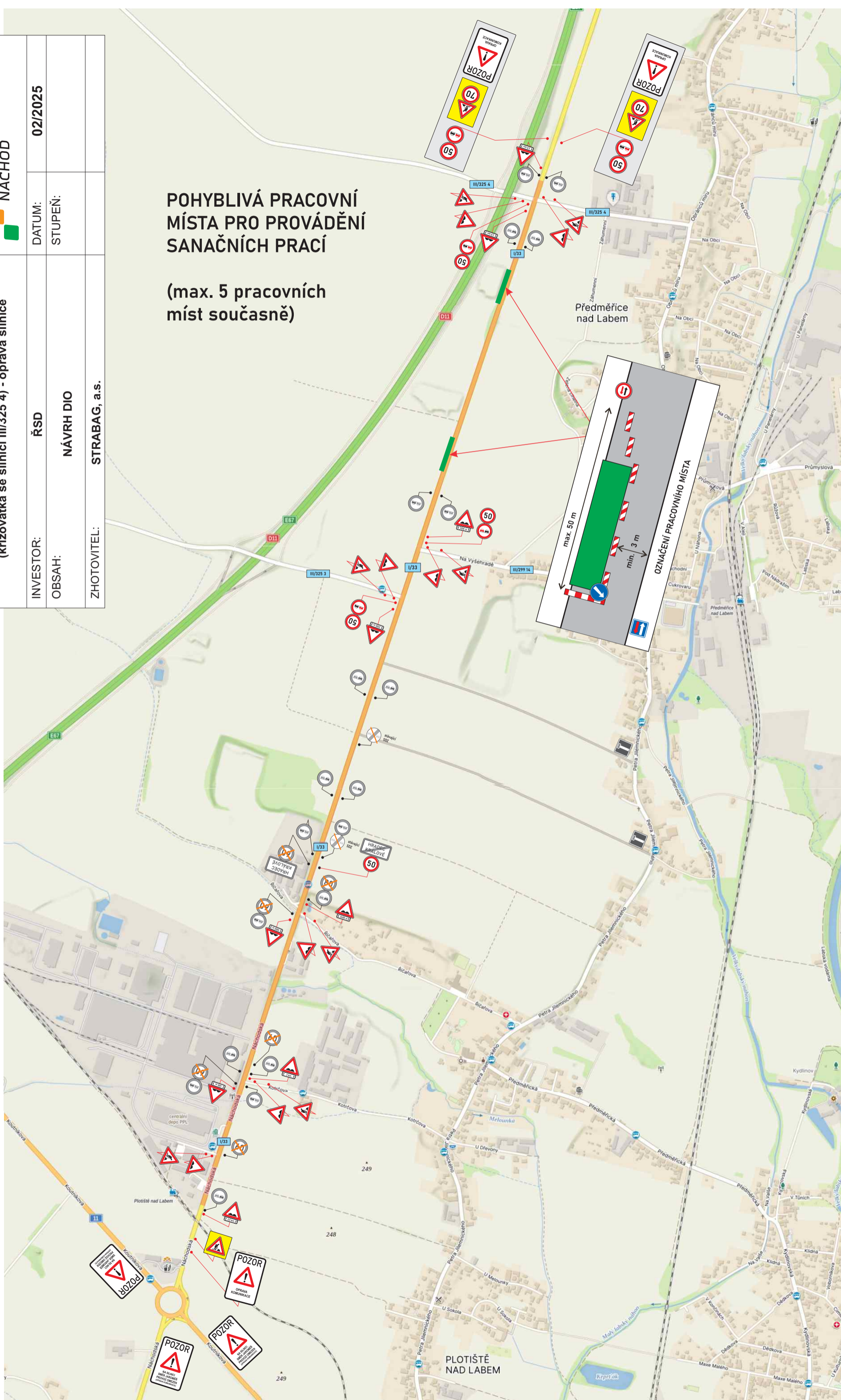
ZHOTOVITEL: STRABAG, a.s.

FRÉZOVÁNÍ POVRCHU KOMUNIKACE



**POHYBLIVÁ PRACOVNÍ
MÍSTA PRO PROVÁDĚNÍ
SANAČNÍCH PRACÍ**

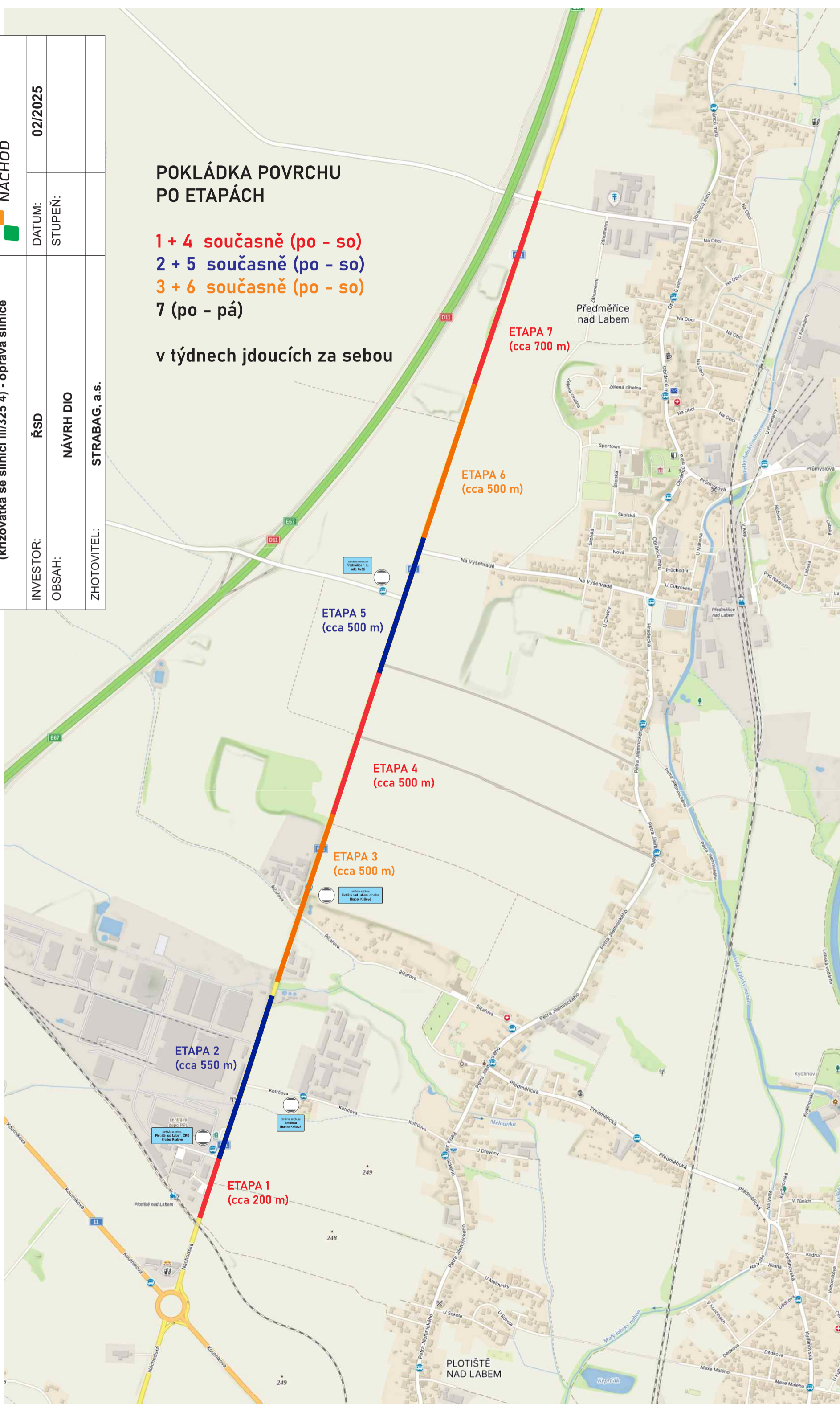
(max. 5 pracovních
míst současně)



POKLÁDKA POVRCHU PO ETAPÁCH

- 1 + 4 současně (po - so)
- 2 + 5 současně (po - so)
- 3 + 6 současně (po - so)
- 7 (po - pá)

v týdnech jdoucích za sebou



**DOPRAVNÍ ZNAČENÍ
NÁCHOD**

AKCE: I/33 Hradec Králové (žel. přejezd) - Předměřice n/L
(křižovatka se silnicí III/325 4) - oprava silnice

DATUM: 02/2025

STUPEŇ:

INVESTOR: ŘSD

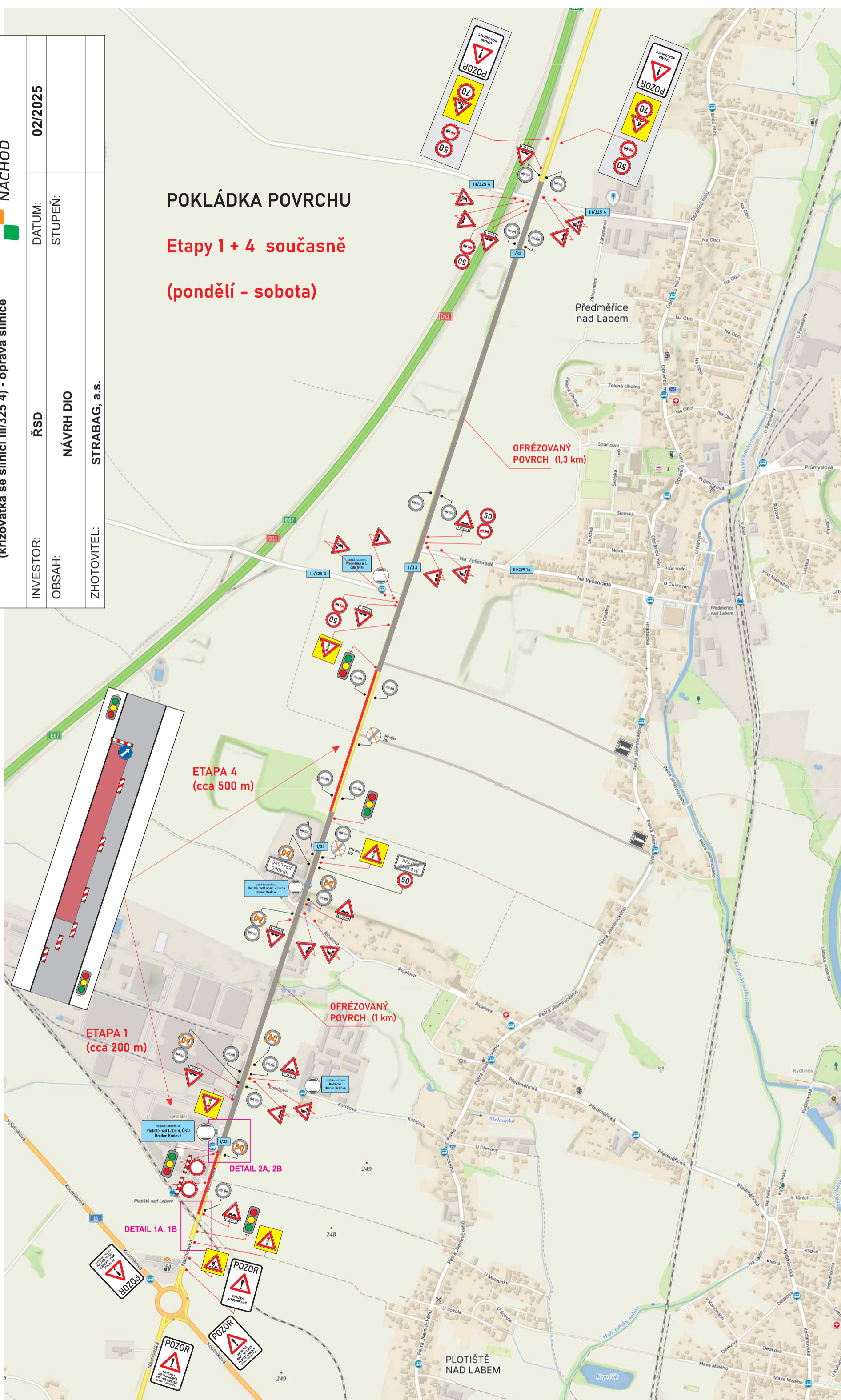
OBSAH: NÁVRH DIO

ZHOTOVITEL: STRABAG, a.s.

POKLÁDKA POVRCHU

Etapy 1 + 4 současně

(pondělí - sobota)



POKLÁDKA POVRCHU - Etapy 1 + 4 současně



**DOPRAVNÍ ZNAČENÍ
NÁCHOD**

AKCE: I/33 Hradec Králové (žel. přejezd) - Předměřice n/L
(křižovatka se silnicí III/325 4) - oprava silnice

DATUM: 02/2025

STUPEŇ:

ŘSD

NÁVRH DIO

STRABAG, a.s.

INVESTOR:

OBSAH:

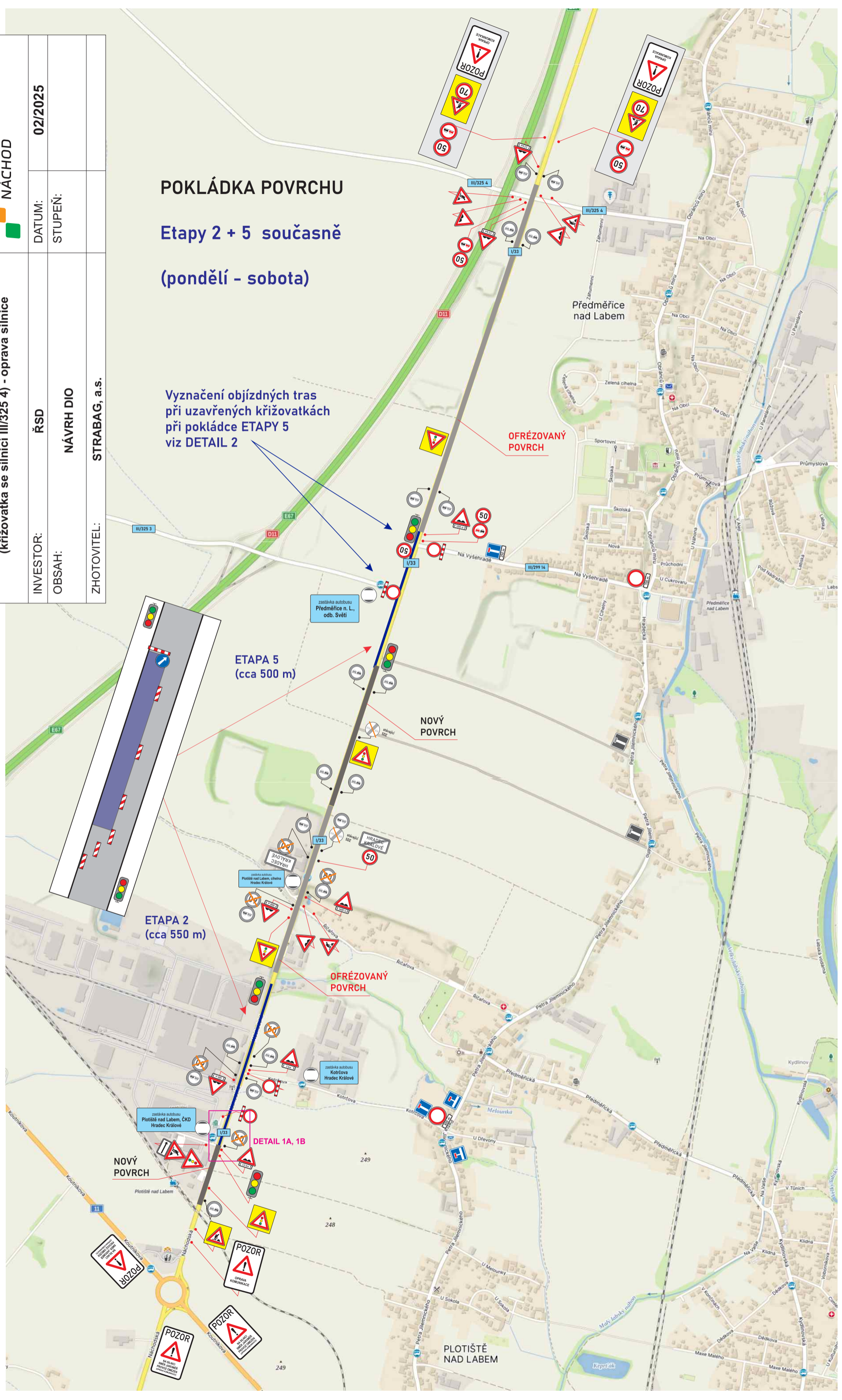
ZHOTOVITEL:

POKLÁDKA POVRCHU

Etapy 2 + 5 současně

(pondělí - sobota)

Vyznačení objíždňých tras při uzavřených křižovatkách při pokládce ETAPY 5 viz DETAIL 2



ETAPA 5
(cca 500 m)

ETAPA 2
(cca 550 m)

NOVÝ
POVRCH

OFŘEZOVANÝ
POVRCH

zastávka autobusů
Předměřice n. L.,
odb. Světí

zastávka autobusů
Plotiště nad Labem, čheba
Hradec Králové

zastávka autobusů
Kotrčova
Hradec Králové

zastávka autobusů
Plotiště nad Labem, CKD
Hradec Králové

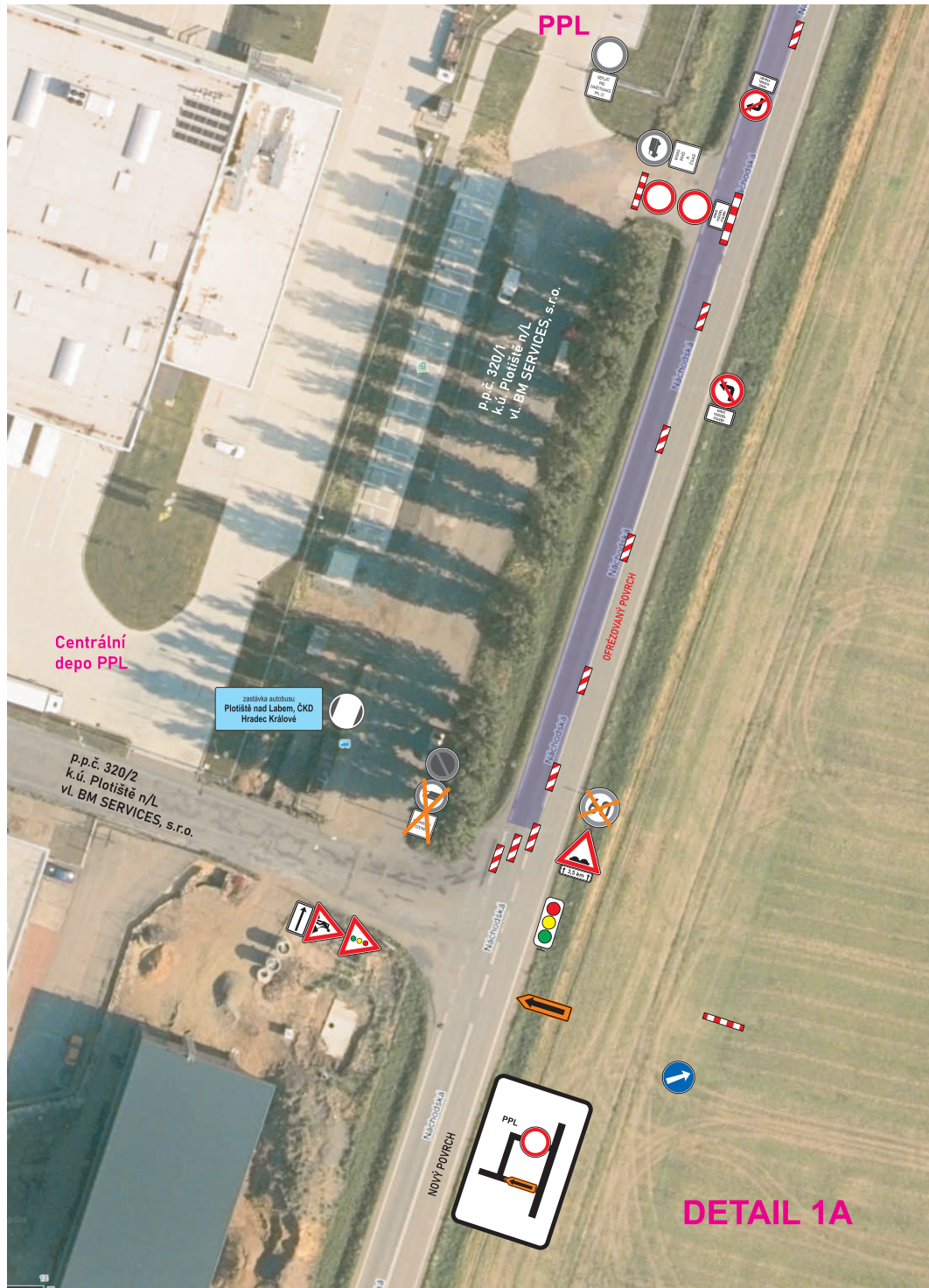
DETAIL 1A, 1B

NOVÝ
POVRCH

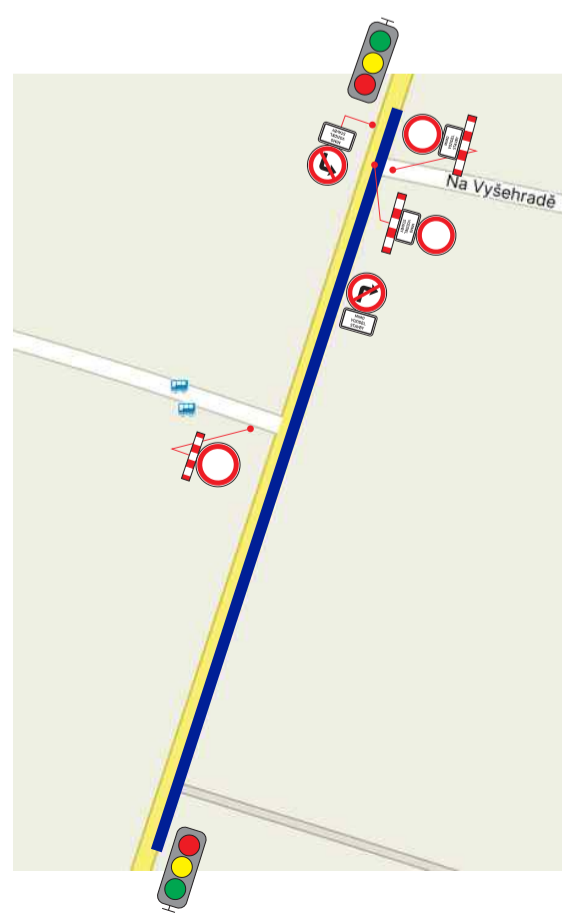
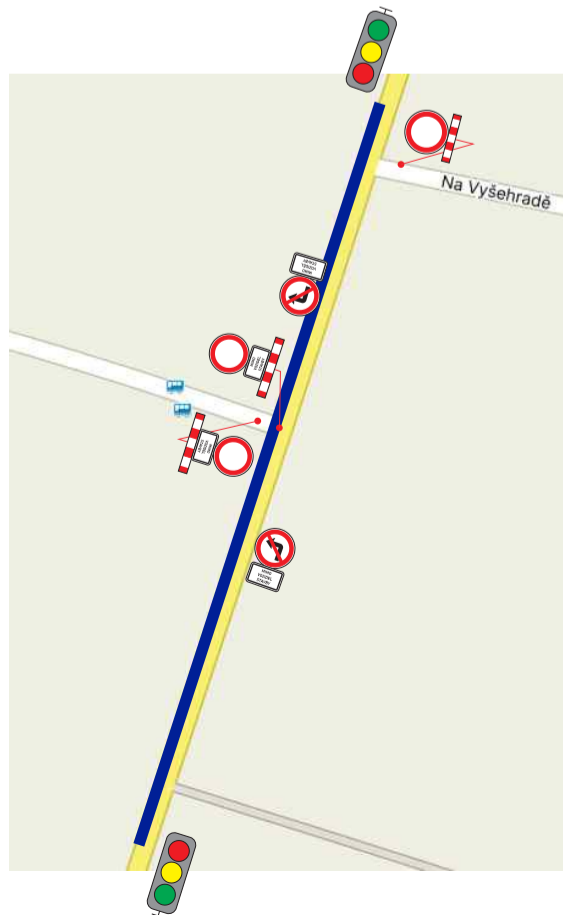
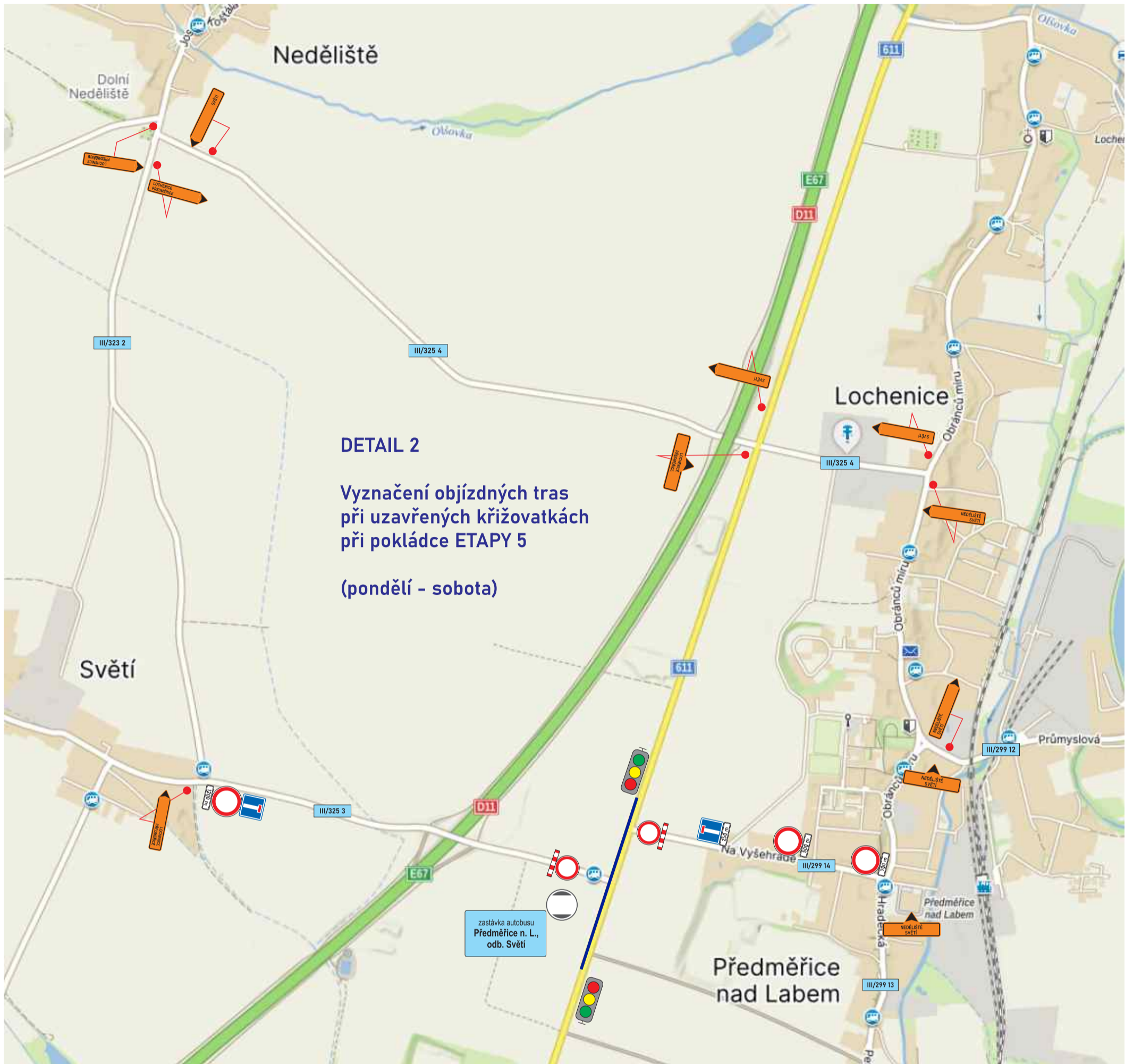
PLOTIŠTĚ
NAD LABEM


Předměřice
nad Labem

POKLÁDKA POVRCHU - Etapy 2 + 5 současně



POKLÁDKA POVRCHU - Etapy 2 + 5 současně

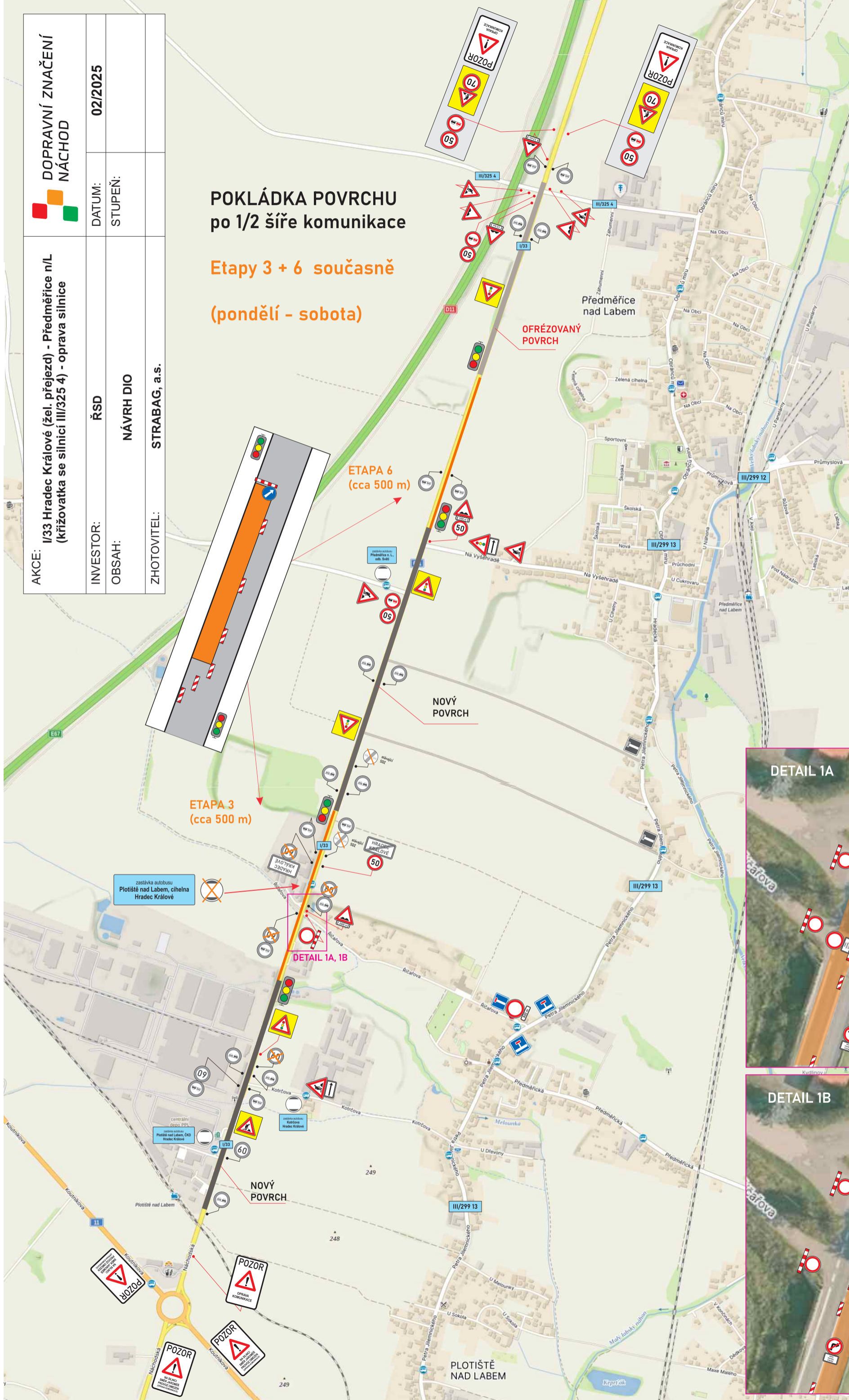


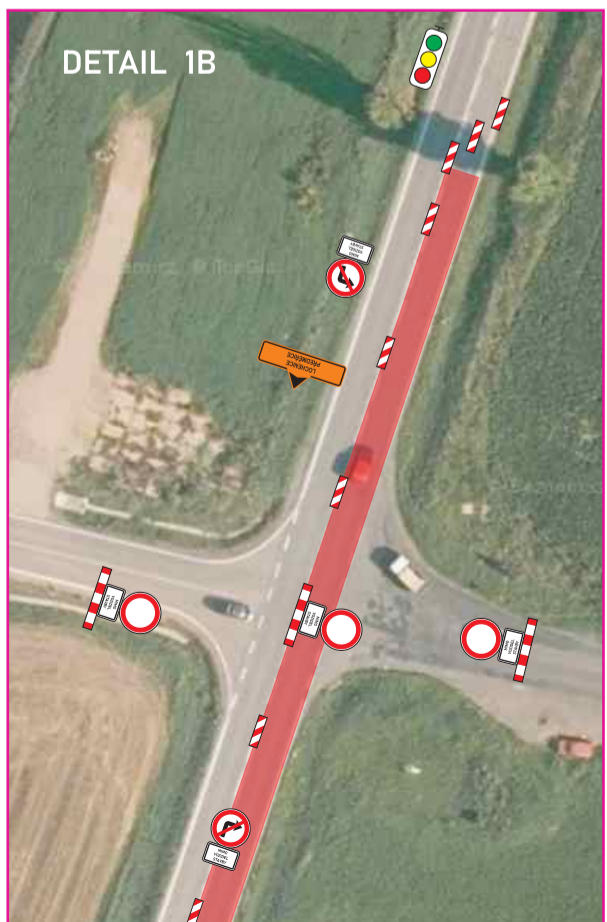
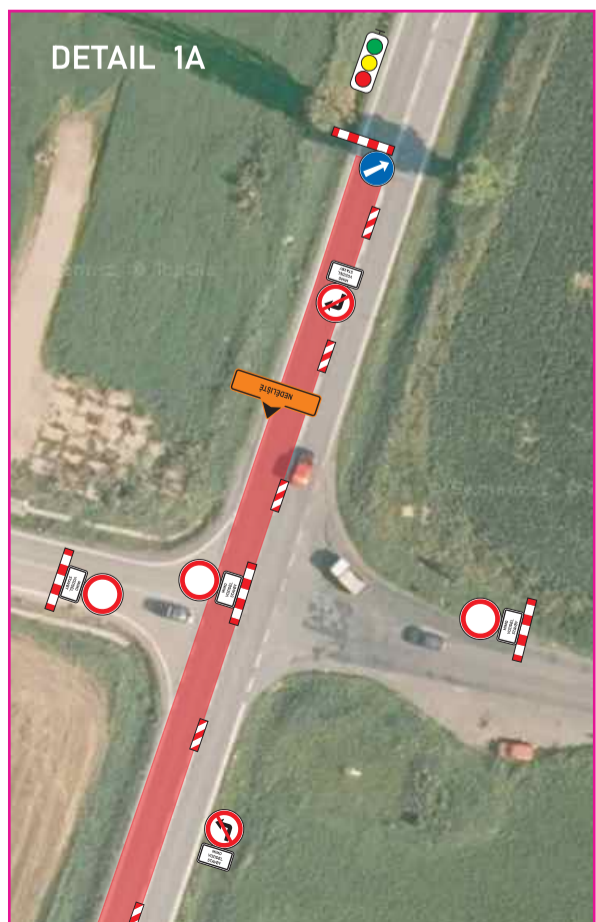
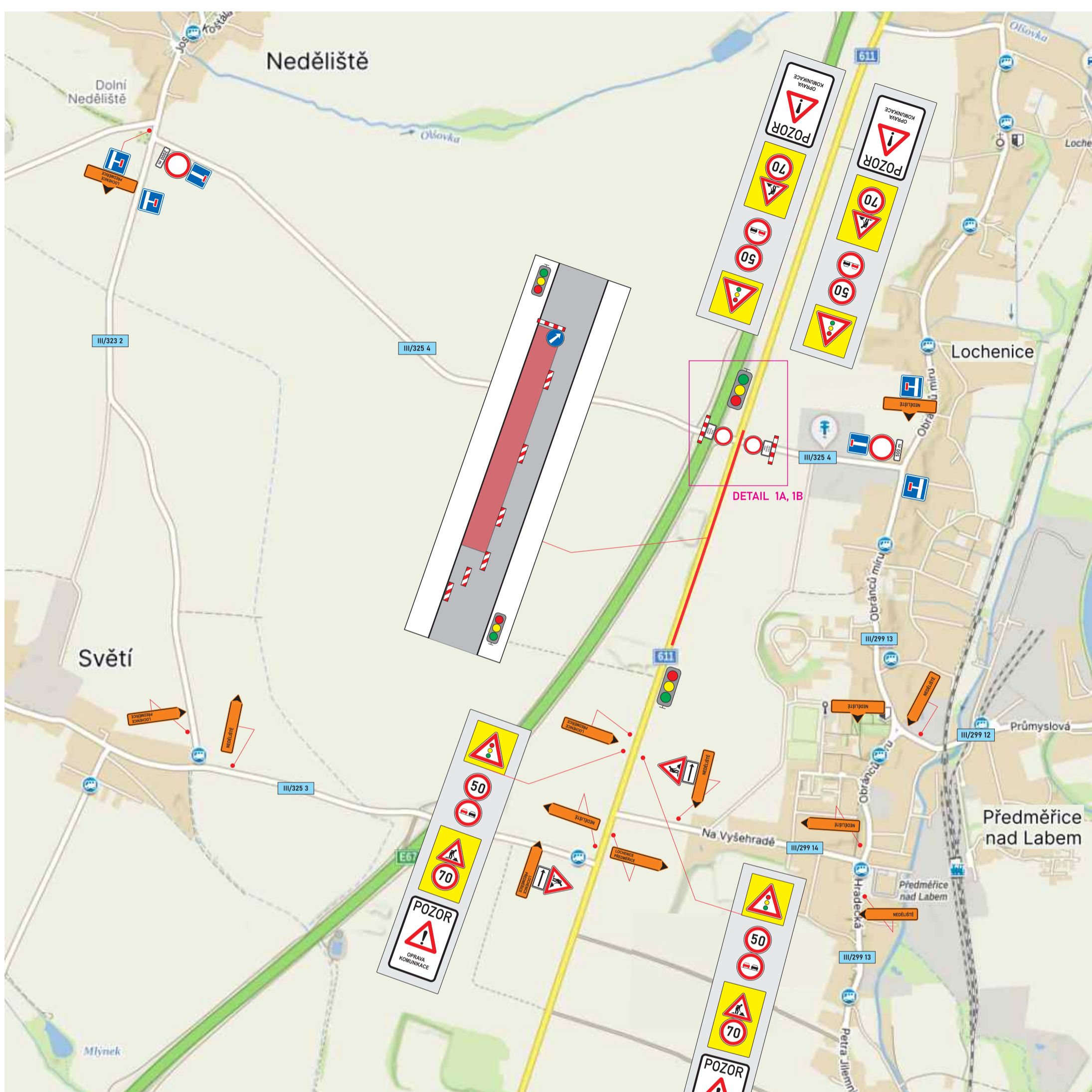
 DOPRAVNÍ ZNAČENÍ NÁCHOD	DATUM: 02/2025
	STUPEŇ:
AKCE: I/33 Hradec Králové (žel. přejezd) - Předměřice n/L (křižovatka se silnicí III/325 4) - oprava silnice	INVESTOR: ŘSD
OBSAH:	NÁVRH DIO
ZHOTOVITEL: STRABAG, a.s.	

POKLÁDKA POVRCHU po 1/2 šíře komunikace

Etapy 3 + 6 současně

(pondělí - sobota)





**POKLÁDKA NOVÉHO POVRCHU
po 1/2 šíře komunikace**

Etapa 7

(pondělí - pátek)